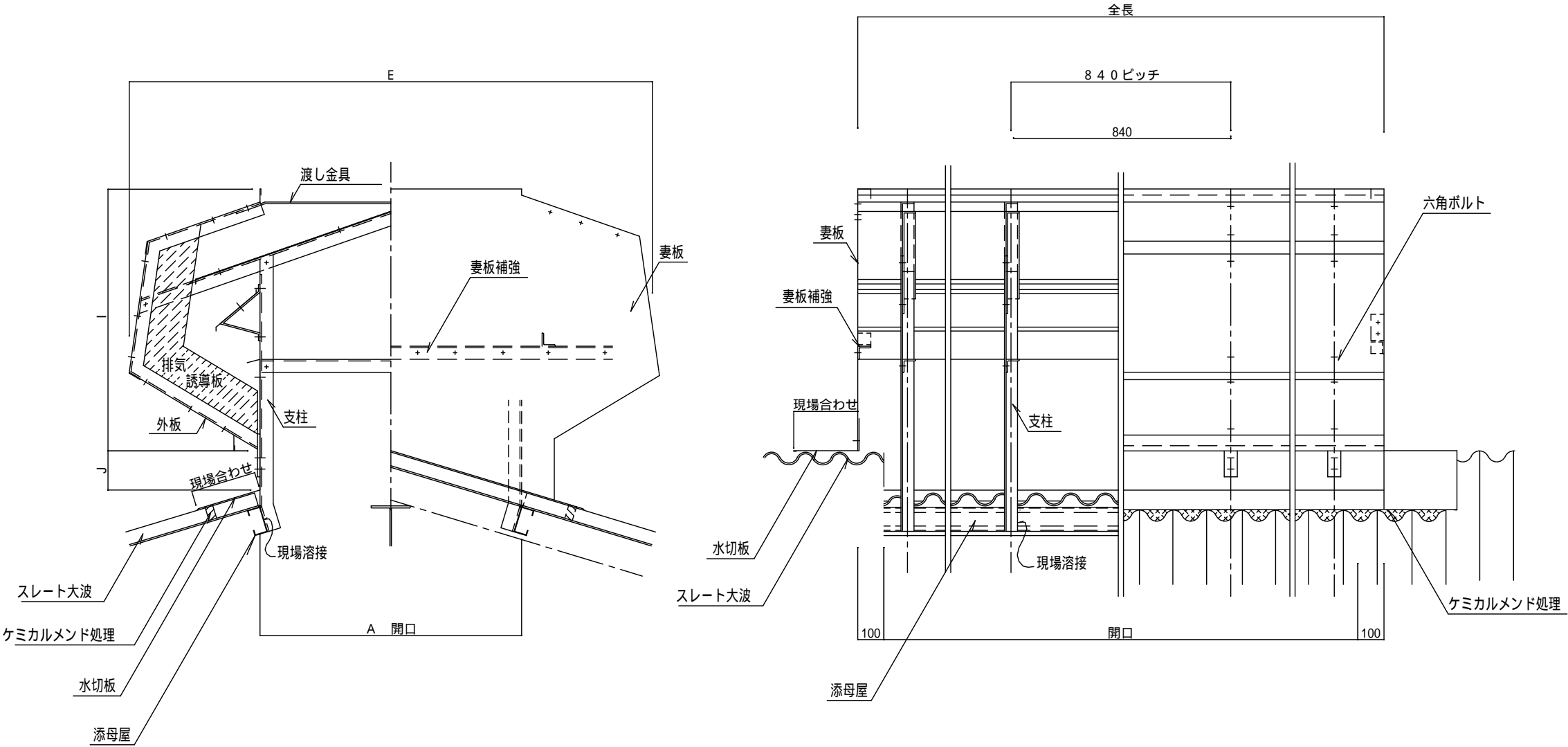


図中は、SC - 1000型



型 式	A	I	J	E	板厚	支柱	型 式	A	I	J	E	板厚	支柱
SC300	300	300	100	600	0.6	FB	SC750	750	750	150	1500	0.8	L型鋼
SC400	400	400	100	800	0.6	FB	SC900	900	900	150	1800	0.8	L型鋼
SC450	450	450	100	900	0.6	L型鋼	SC1000	1000	1000	150	2000	0.8	L型鋼
SC500	500	500	100	1000	0.6	L型鋼	SC1200	1200	1200	150	2400	1.0	L型鋼
SC600	600	600	150	1200	0.6	L型鋼	SC1500	1500	1500	150	3000	1.0	L型鋼