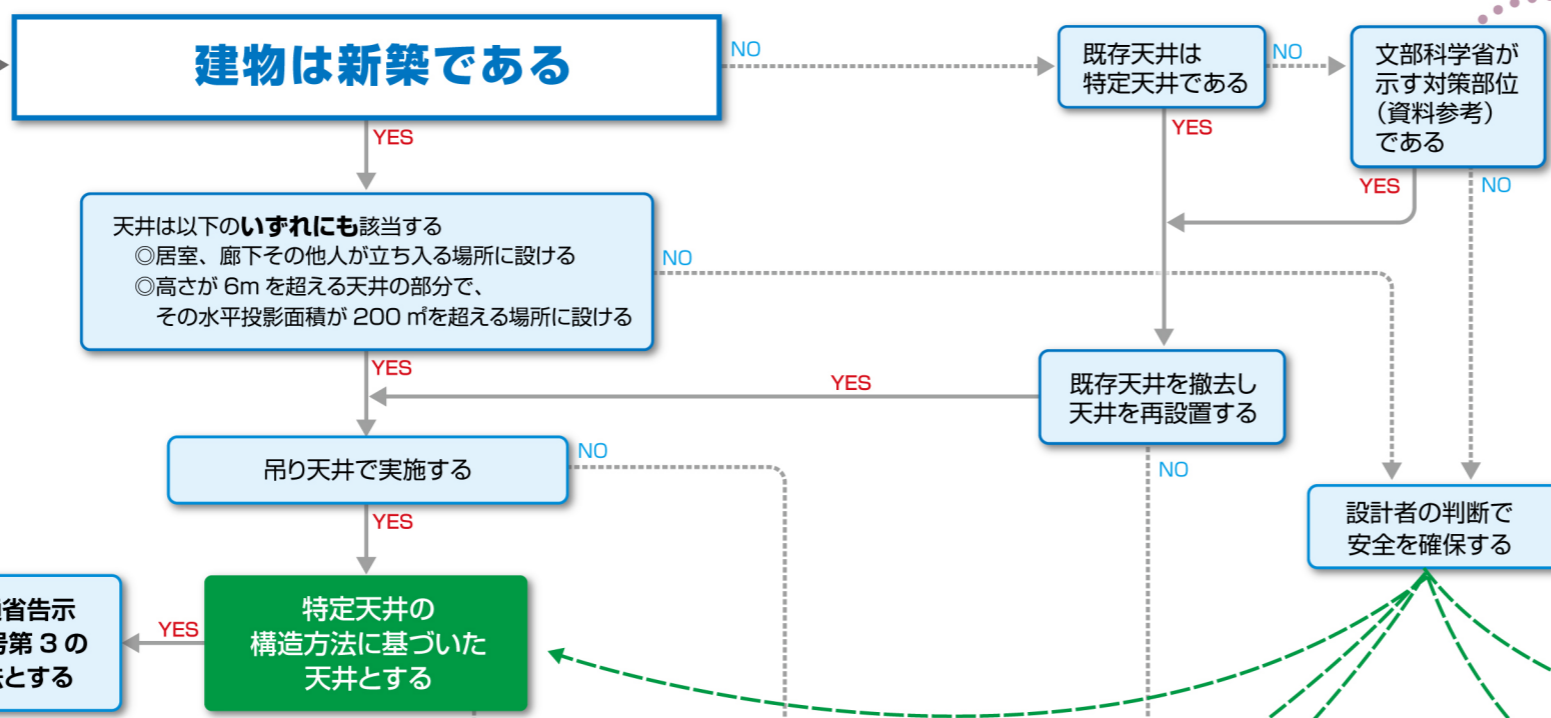


三洋工業は様々な種類の耐震天井をご用意しております。

【フローチャート】 START



対象		耐震点検		耐震対策	
屋内運動場等(※1)における天井等	天井高6m超かつ水平投影面積200㎡超(特定天井)	手引き(※2)を参考に点検	できる限りH25年度末まで	手引きを参考に(※4)の内容を満たす対策を講じなければならない	H27年度末まで
	天井高6m超				H27年度末まで
	水平投影面積200㎡超				目標年度の設定は示さないが、速やかに
	高さ6m超の空間に設置されているもの				
バスルーム等(※1)における天井等	吊り天井の有無にかかわらずすべて	手引きを参考に点検	速やかに	手引きを参考に(※5)を参考に点検	目標年度の設定は示さないが、速やかに
屋内運動場以外の特定天井(校舎のエントランス、多目的スペース、図書室、食堂など)		手引きを参考に点検	速やかに	手引きを参考に(※5)を参考に点検	目標年度の設定は示さないが、速やかに
鉄骨屋根定着部コンクリート、水平プレスの接合部等の関連する構造体		手引きを参考に点検	できる限り速やかに	手引きを参考に(※5)を参考に点検	目標年度の設定は示さないが、速やかに
上記区分以外のすべての非構造化天井(天井材※、照明器具、窓ガラス、外装材、内装材、設備機器、家具系) ※天井高6m未満かつ水平投影面積200㎡未満のものを含む		ガイドブック(※3)等を活用し点検	速やかに	ガイドブック(※3)等を活用し点検	目標年度の設定は示さないが、速やかに
構造体の耐震化		速やかに第2次診断を実施			H27年度末まで

※1 屋内運動場等：屋内運動場、武道場、講堂及び屋内プール(器具倉庫や更衣室などは含まない。また天井の質量が2kg/㎡以下は除く。)
 ※2 手引き：「学校施設における天井等落下防止対策のための手引き(平成25年8月)」
 ※3 ガイドブック：「地震による落下物や転倒物から子どもたちを守るために～学校施設の非構造化天井の耐震化ガイドブック(平成22年3月)」
 ※4 技術基準：「特定天井及び特定天井の構造耐力上安全な構造方法を定める件(国土交通省告示第771号)」
 ※5 事例集：「学校施設の非構造化天井の耐震対策事例集(平成24年3月)」
 (参照：公立及び国立学校施設における天井等落下防止対策の一層の推進に関する補足説明について)

商品紹介

SZ耐震天井

- SZII特定耐震天井**
国土交通省告示第771号 第3第2項・第4項に対応可能な耐震天井
- 特定天井(隙間なし天井)SZNC**
国土交通省告示第771号 第3第3項に対応可能な耐震天井
- SZI・SZII耐震天井**
国土交通省「技術的助言」による耐震対策に対応した耐震天井
- SZクリップ補強工法**
JISのクリップよりも、緊結や強度を改善したクリップを用いることで、JISの天井工法より脱落の抑制が可能な工法

斜め部材を設けて耐震化した天井とする

下地接合部を補強して落下対策を行う

特に断熱を重視

特に吸音を重視

メッシュ仕上げ

耐湿性を重視

直張天井とする

- フェノバSZ耐震断熱天井**
特に優れた断熱性能を持った軽量天井
- イアルSZシーリング**
吸音性・断熱性を持った軽量天井
- アルミメッシュSZ**
アルミメッシュの軽量天井
- SZプール天井TMXII**
耐湿性・断熱性能を持った軽量天井
- SZセイバー(直張天井)**
構造体と一体で動くことにより揺れを抑えた直張天井
- SZ-AD**
構造体と一体で動くことにより揺れを抑えた調整機能付きの直張天井
- SZG/SZGJ(準構造化天井用下地)**
構造体と一体で動くことにより揺れを抑えた準構造化天井用下地

天井を吊らないスタッド・ランナー方式で落下対策を行う

フォローイングSZ

変形追従機能を備えた天井システム

既存天井を残し落下防止措置をとる

セーフネットSZ

天井落下時の避難までの安全確保

SZパネルライトシステム

隙間なし天井(SZNC)と組合せ可能なLED照明

SZかるライト

2kg/㎡以下の軽量天井と組合せ可能なLED照明

※製品をクリックすると各製品詳細をご覧いただけます。