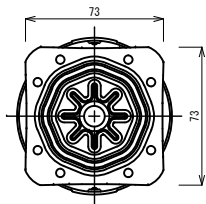
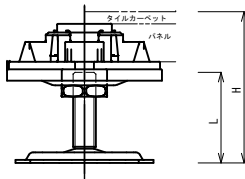
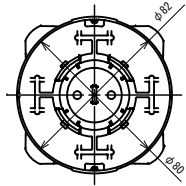
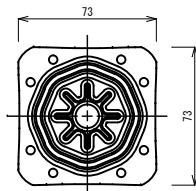
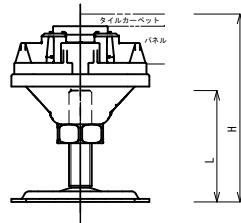
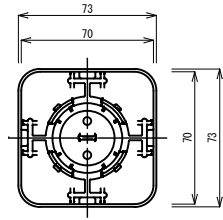


標準脚



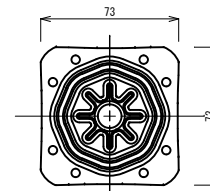
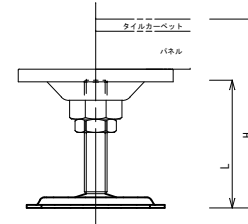
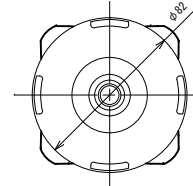
品番	床高さH	調整代	L
標準 FX2 H50	50	47~60 ※	38
標準 FX2 H60	60	54~66	
標準 FX2 H70	70	60~76	48
標準 FX2 H80	80	70~86	58

※H50のみ表面仕上げ材を含まない床高さ設定



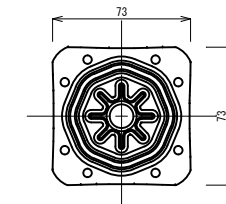
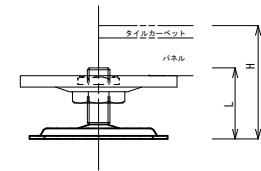
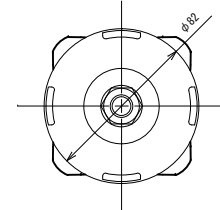
品番	床高さH	調整代	L
標準 FX2 H90	90	80~118	68
標準 FX2 H100	100		
標準 FX2 H110	110	90~128	78
標準 FX2 H120	120	100~138	88
標準 FX2 H130	130	110~148	98
標準 FX2 H140	140	120~158	108
標準 FX2 H150	150	130~168	118
標準 FX2 H160	160	140~178	128
標準 FX2 H170	170	150~188	138
標準 FX2 H180	180	160~198	148
標準 FX2 H190	190	170~208	158
標準 FX2 H200	200	180~218	168

平脚



品番	床高さH	調整代	L
標準 FX2B H50	50	44~58 ※	38
標準 FX2B H60	60	51~65	
標準 FX2B H70	70	61~75	48

※H50のみ表面仕上げ材を含まない床高さ設定



品番	床高さH	調整代	L
標準 FX2B H80	80	69~94	48
標準 FX2B H90	90	71~104	58
標準 FX2B H100	100	81~114	68
標準 FX2B H110	110	91~124	78
標準 FX2B H120	120	101~134	88
標準 FX2B H130	130	111~144	98
標準 FX2B H140	140	121~154	108
標準 FX2B H150	150	131~164	118
標準 FX2B H160	160	141~174	128
標準 FX2B H170	170	151~184	138
標準 FX2B H180	180	161~194	148
標準 FX2B H190	190	171~204	158
標準 FX2B H200	200	181~214	168