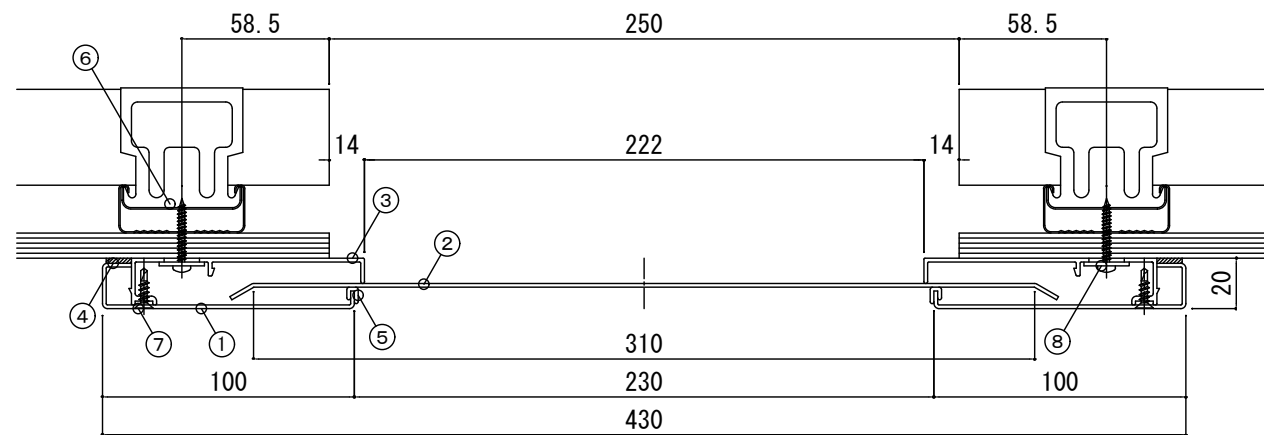
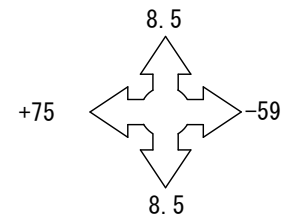


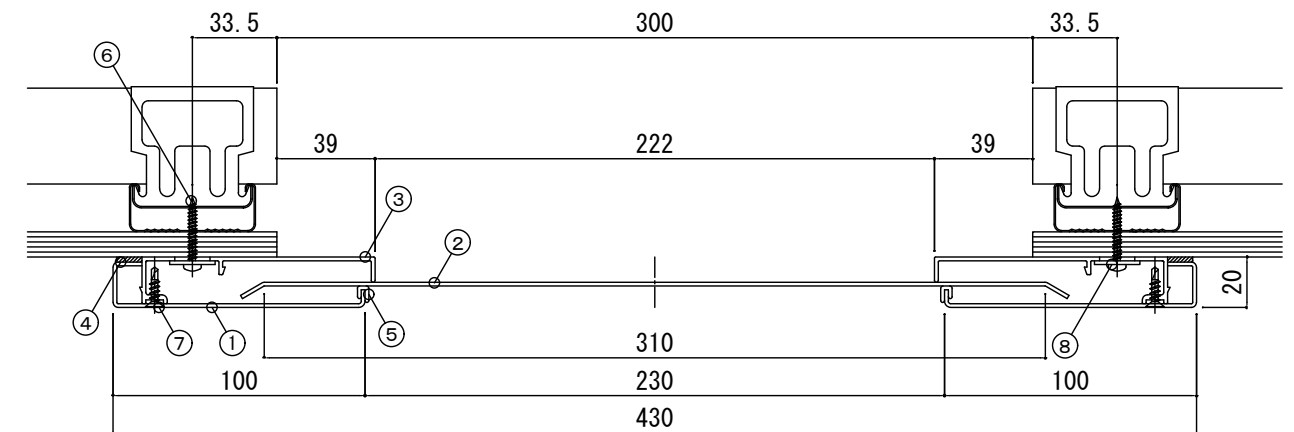
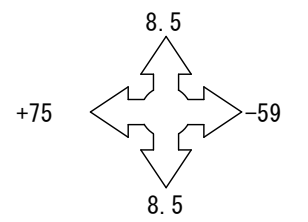
(ステン天井-天井) 挟み込みタイプ

◇天井-天井 (250UUH-S) S=1/3

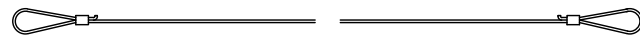


(ステン天井-天井) 挟み込みタイプ

◇天井-天井 (300UUH-S) S=1/3



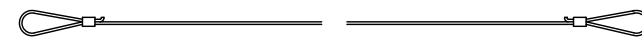
(落下防止ワイヤー)



	部材名称	規格	定尺 (mm)	使用 数量	備 注
1	UUHサイドプレート(C)S		3000	2	本
2	UUHセンタープレート(E)S		3000	1	"
3	UUHフレーム(C)		3000	2	"
4	ガスケットF		3010	2	"
5	UUHパッキンS		3010	2	"
6	ステンタッピンねじ	なべ4×30		12	"
7	ステンシルタップ	皿4×16		12	"
8	ステンワッシャー	1.5×18×5.5穴		12	枚
※	落下防止ワイヤー		600	2	本

注) ガスケットF及びUUHパッキンSはUUHサイドプレート(C)Sにセット済み。

(落下防止ワイヤー)



	部材名称	規格	定尺 (mm)	使用 数量	備 注
1	UUHサイドプレート(C)S		3000	2	本
2	UUHセンタープレート(E)S		3000	1	"
3	UUHフレーム(C)		3000	2	"
4	ガスケットF		3010	2	"
5	UUHパッキンS		3010	2	"
6	ステンタッピンねじ	なべ4×30		12	"
7	ステンシルタップ	皿4×16		12	"
8	ステンワッシャー	1.5×18×5.5穴		12	枚
※	落下防止ワイヤー		600	2	本

注) ガスケットF及びUUHパッキンSはUUHサイドプレート(C)Sにセット済み。